



## PATH AND AREA LED LANDSCAPE LIGHTS

**Thank you for choosing Aquascape Path and Area LED Landscape Lights.** At Aquascape, our goal is to supply our customers with the best valued products in water gardening. We hope you enjoy your purchase. Thank you for choosing Aquascape. *Your Paradise. Our Passion.*®

Aquascape Path and Area LED Landscape Lights make it easy to illuminate any landscape or outdoor area. These energy-efficient LED lights provide beauty, safety, charm, and visibility in any residential or commercial space, enhancing driveways, garden paths, plant beds, and areas surrounding waterfalls, ponds, and fountains. Each fixture features durable brass construction, a 3-Watt LED bulb, and a 3' lead wire with quick-connect fitting, providing a long-lasting, energy-efficient, easy-to-install, professional-quality light that can be enjoyed year after year.



### For Models:

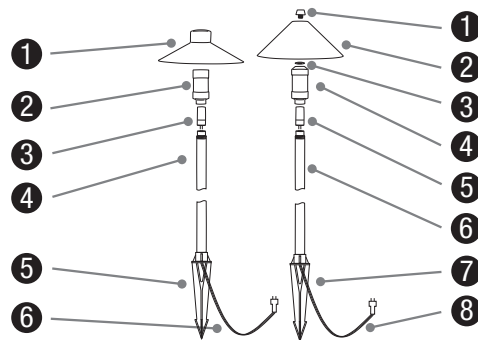
- Path and Area 3-Watt LED Hat Top Landscape Light (#84063)
- Path and Area 3-Watt LED Dome Top Landscape Light (#84064)

Contents - Hat Top	
No.	Description
1.	Hat Top Shade
2.	Protective Acrylic Lens
3.	LED Bulb
4.	Light Stem
5.	Heavy-Duty Stake
6.	Lead Wire with Quick-Connect Fitting

Contents - Dome Top	
No.	Description
1.	Shade Fastener
2.	Dome Top Shade
3.	Shade Gasket
4.	Protective Acrylic Lens
5.	LED Bulb
6.	Light Stem
7.	Heavy-Duty Stake
8.	Lead Wire with Quick-Connect Fitting

### TABLE OF CONTENTS

Introduction .....	1
Contents .....	1
Safety Information .....	1
Specifications Chart .....	2
Installation .....	2
General Maintenance .....	2
Troubleshooting .....	2
Replacement Parts .....	2
Warranty Information .....	2



### Contact Us

For more information about our company or products, please visit our website at [aquascapeinc.com](http://aquascapeinc.com) or call US (866) 877-6637 CAN (866) 766-3426.

### Find us on:



[facebook.com/AquascapeInc](https://facebook.com/AquascapeInc)  
[youtube.com/aquascape4](https://youtube.com/aquascape4)  
[twitter.com/AquascapeInc](https://twitter.com/AquascapeInc)

### Safety Information



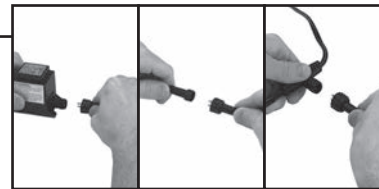
*A luminaire shall not use tungsten halogen lamps unless the luminaire is marked for such lamps. The low voltage cable shall be protected by routing in close proximity to the luminaire or fitting, or next to a building structure such as a house or deck and have the length cut off so that it is connected to a connector within 6 inches (15.2 cm) from a building structure, a luminaire, or fitting, however not be buried except for a maximum 6 inches (15.2 cm) in order to connect to the main low voltage cable. Warning: Risk of Electric Shock. Install all luminaires 10 feet (3.05 m) or more from a pool, spa, or fountain. The light has a maximum voltage operating range between 9 and 15 volts. Operating the fixture outside of this voltage range voids the product warranty and may damage or shorten the life of the LED bulb. Light failure as a result of improper wiring is not covered under warranty.*

Path and Area LED Landscape Light Specs	
Fixture Dimensions	6.5" x 6.5" x 18.25" 16.51 cm x 16.51 cm x 46.48 cm
Fixture Material	Brass
Voltage Min – Max	9V – 15V
Wattage	3-Watts
Lumens	270
Kelvin Temperature	2700
Color Rendering Index (CRI)	80
Beam Angle	120° (#84063) / 90° (#84064)
Beam Spread Diameter	6.5' / 2 m (#84063) 6' / 1.8 m (#84064)
Bulb Life Span (L70)	25,000 hours
Cord Length	3' / 0.91 m

## STEP 7

### CONNECT TO POWER SOURCE

- Connect the quick-connect fitting to a 12 volt low-voltage outdoor-rated transformer, splitter, or LVL extension cable. The light can also be wired directly into a pre-existing low voltage lighting system by cutting off the quick-connect fitting and using a commercially available wiring device suitable for outdoor applications per local codes.



## STEP 8

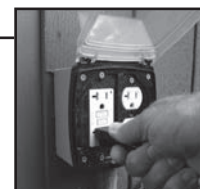
### HIDE CORD

- Hide the lead wire/cord using landscape materials such as mulch or soil. It is recommended to bury low voltage cables 6" or less.

## STEP 9

### PLUG IN TRANSFORMER

- Plug the transformer into a ground fault circuit interrupter (GFCI) rated receptacle and enjoy!



## General Maintenance

- Aquascape Path and Area Lights are virtually maintenance-free, requiring little to no maintenance throughout the year.
- The included 3-Watt LED bulb is rated with a 25,000 hour life span. When it is time to change the bulb, simply remove the shade and protective acrylic lens to access the bulb and replace it with a new G4 3-Watt LED bulb. Refer to the Replacement Parts section below for more information.

## Troubleshooting

- Light is not illuminating
  - The bulb connection may be loose. Check to make sure the LED is fully inserted into the socket.
  - Power to the light has been lost. Check lighting to make sure all connections are fully connected and the ground fault breaker is not activated.
  - LED bulb could be beyond its life expectancy. Replace the bulb with a new G4 3-Watt LED bulb.

## Replacement Parts

Path and Area Light Replacement Parts	
No.	Item number/description
1.	84067 - Path and Area 3-Watt LED Bulb

## Warranty Information



### 5 YEAR WARRANTY

The Path and Area LED Landscape Lights are guaranteed for five years from date of purchase. Proof of purchase required. Warranty does not cover damage resulting from negligent handling, misuse, or lack of reasonable maintenance or care. Warranty is valid against defects due to material and workmanship only. The sole obligation shall be to replace the defective unit with a suitable replacement unit. Units should be checked for proper operation prior to returning as defective.

No liability for loss or damage of any nature or kind, whether arising out of or from the use of the product, whether defective or not defective, is assumed by Aquascape, Inc. or its affiliates.

## STEP 1

### UNPACK AND ASSEMBLE STEM

- Carefully unpack the components.
- Assemble the two-piece light stem by threading the two pieces together in a clockwise motion.



## STEP 2

### CONNECT STAKE

- Thread the heavy-duty stake clockwise onto the bottom of the stem.



## STEP 3

### INSTALL BULB

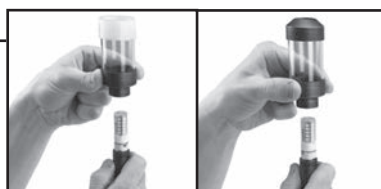
- Install the bulb into the socket at the top of the fixture. Be careful to not damage the prongs on the bulb.



## STEP 4

### INSTALL PROTECTIVE LENS

- Guide the protective acrylic lens over the bulb and thread it onto the top of the stem.



## STEP 5

### ATTACH SHADE

- Attach the shade to the lens.



## STEP 6

### INSTALL IN DESIRED LOCATION

- Insert the heavy-duty stake into the ground in the desired location.



For more information about our company or products, please visit our website at [aquascapeinc.com](http://aquascapeinc.com) or call us at US (866) 877-6637 CAN (866) 766-3426

©2018 Aquascape, Inc. • All Worldwide Rights Reserved



**Nous vous remercions d'avoir choisi les Path and Area LED Landscape Lights Aquascape.** Chez Aquascape, notre objectif est de fournir à nos clients les meilleurs produits de jardinage aquatique. Nous espérons que vous profiterez bien de votre achat. Nous vous remercions d'avoir choisi Aquascape. **Votre paradis. Notre passion.®**



# PATH AND AREA LED LANDSCAPE LIGHTS

Les Path and Area LED Landscape Lights Aquascape permettent d'éclairer facilement tout aménagement paysager ou espace extérieur. Ces lampes à DEL sont écoénergétiques et ajoutent de la beauté, de la sécurité, du charme et de la visibilité à n'importe quel espace résidentiel ou commercial en mettant en valeur les allées, les sentiers de jardin, les massifs de fleurs et les zones autour des chutes d'eau, des pièces d'eau et des fontaines. Chaque luminaire est fabriqué dans du laiton robuste et présente une ampoule à DEL de trois watts et du fil de trois pieds de longueur à branchement rapide, fournissant ainsi un éclairage de qualité professionnelle, durable, économe en énergie et facile à installer dont vous allez pouvoir profiter de longues années.

### Pour les modèles :

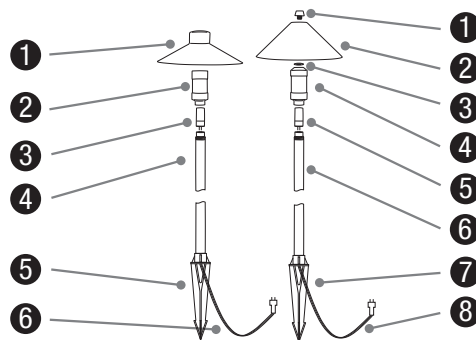
- Path and Area 3-Watt LED Hat Top Landscape Light (#84063)
- Path and Area 3-Watt LED Dome Top Landscape Light (#84064)

Contenu : forme chapeau	
N°	Description
1.	Abat-jour en forme de chapeau
2.	Lentille de protection en acrylique
3.	Ampoule à DEL
4.	Pied de lampe
5.	Piquet robuste
6.	Fil à branchement rapide

Contenu : forme dôme	
N°	Description
1.	Attache d'abat-jour
2.	Abat-jour en forme de dôme
3.	Joint d'abat-jour
4.	Lentille de protection en acrylique
5.	Ampoule à DEL
6.	Pied de lampe
7.	Piquet robuste
8.	Fil à branchement rapide

### PIQUET ROBUSTE

Introduction .....	3
Contenu .....	3
Informations sur la sécurité .....	3
Tableau des spécifications .....	4
Pose .....	4
Entretien général .....	4
Dépannage .....	4
Pièces de rechange .....	4
Informations sur la garantie .....	4



### Informations sur la sécurité



*Il ne faut pas monter des ampoules à halogène sur les luminaires, sauf mention indiquant que le luminaire peut utiliser ce type d'ampoules. Le câble basse tension doit être protégé en le faisant passer à proximité du luminaire ou de la lampe, ou à côté d'une structure bâtie, par exemple une maison ou une terrasse et il doit être coupé de manière à ce qu'il soit connecté à un connecteur situé à moins de 15,2 cm (6 po) d'une structure bâtie, d'un luminaire ou d'une lampe; toutefois, il ne faut pas l'enterrer, sauf sur une longueur maximale de 15,2 cm (6 po) afin de le relier au câble principal basse tension. Avertissement : Risque d'électrocution. Posez tous les luminaires à 3,05 m (10 pi) ou plus d'une piscine, d'un spa ou d'une fontaine. La plage maximale de tensions de service de la lampe se situe entre 9 et 15 V. L'utilisation des lampes en dehors de cette plage de tensions de service annule la garantie du produit et peut endommager les ampoules à DEL ou raccourcir leur durée de vie. Aucune panne de lampe due à un câblage inapproprié n'est couverte par la garantie.*

### ☎ Communiquez avec nous

Pour plus de renseignements sur notre entreprise ou nos produits, veuillez vous rendre sur notre site Web [aquascapeinc.com](http://aquascapeinc.com) ou appeler le (866) 877-6637 (aux É.-U.) ou le (866) 766-3426 (au Canada).

### Rejoignez-nous sur :



[facebook.com/AquascapeInc](https://facebook.com/AquascapeInc)  
[youtube.com/aquascape4](https://youtube.com/aquascape4)  
[twitter.com/AquascapeInc](https://twitter.com/AquascapeInc)

## Spécifications des Path and Area LED Landscape Light

Dimensions du luminaire	6.5" x 6.5" x 18.25" 16,51 cm x 16,51 cm x 46,48 cm
Matériau du luminaire	Laiton
Tension min. - max.	9 V - 15 V
Puissance	3 W
Lumens	270
Température Kelvin	2700
Indice de rendu des couleurs (IRC)	80
Angle d'ouverture du faisceau	120° (#84063) / 90° (#84064)
Diamètre de la surface éclairée	6.5'/2 m (#84063) 6'/1.8 m (#84064)
Durée de vie de l'ampoule (L70)	25 000 heures
Longueur de cordon	3'/0.91 m

### ÉTAPE 1

#### DÉBALLAGE ET ASSEMBLAGE DU PIED DE LAMPE

- Déballez soigneusement les composants.
- Assemblez les deux pièces du pied de lampe en les vissant ensemble dans le sens des aiguilles d'une montre.



### ÉTAPE 2

#### VISSAGE DU PIQUET

- Attachez le piquet robuste sur la partie inférieure de la tige en le vissant dans le sens des aiguilles d'une montre.



### ÉTAPE 3

#### POSE DE L'AMPOULE

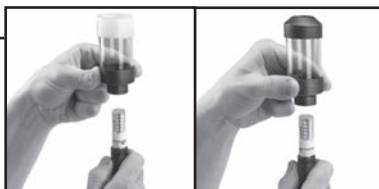
- Posez l'ampoule dans la douille située dans la partie supérieure du luminaire. Procédez avec prudence pour ne pas endommager les broches de l'ampoule.



### ÉTAPE 4

#### POSE DE LA LENTILLE DE PROTECTION

- En la guidant au-dessus de l'ampoule, vissez la lentille de protection en acrylique sur la partie supérieure de la tige.



### ÉTAPE 5

#### ATTACHE DE L'ABAT-JOUR

- Attachez l'abat-jour à la lentille.



### ÉTAPE 6

#### POSE À L'ENDROIT VOULU

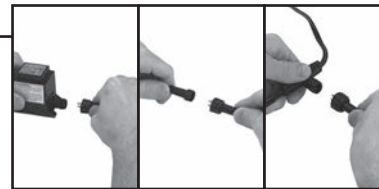
- Plantez le piquet robuste dans le sol à l'endroit voulu.



### ÉTAPE 7

#### BRANCHEMENT SUR UNE SOURCE D'ALIMENTATION ÉLECTRIQUE

- Branchez le raccord rapide sur un transformateur basse tension 12 V homologué pour l'extérieur, un répartiteur ou un câble de rallonge LVL. La lampe peut également se brancher directement sur un système d'éclairage basse tension existant déjà en coupant le raccord rapide et en utilisant un dispositif de câblage offert dans le commerce et compatible avec les applications à l'extérieur, conformément aux codes locaux.



### ÉTAPE 8

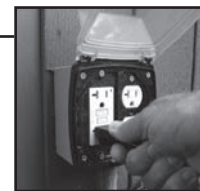
#### CAMOUFLAGE DU CORDON

- Camouflez le cordon/câble en utilisant des matériaux du jardin, par exemple du paillis ou de la terre. Il est recommandé d'enterrer les câbles basse tension à 6 po de profondeur ou moins.

### ÉTAPE 9

#### BRANCHEMENT DU TRANSFORMATEUR

- Branchez le transformateur dans une prise homologuée à disjoncteur différentiel de fuite de terre (DDFT) et profitez de votre nouvel achat!



### Entretien général

- Les lampes pour allées et espaces extérieurs Aquascape ne nécessitent pratiquement pas d'entretien ou très peu tout au long de l'année.
- L'ampoule à DEL de trois watts qui est incluse est prévue pour durer 25 000 heures. Quand il est temps de changer d'ampoule, retirez simplement l'abat-jour et la lentille de protection en acrylique afin de pouvoir accéder à l'ampoule et remplacez-la par une ampoule neuve à DEL de trois watts G4. Pour plus de renseignements, consultez la section Pièces de rechange.

### Dépannage

- La lampe ne s'allume pas
  - Le branchement de l'ampoule peut être desserré. Assurez-vous que l'ampoule est complètement insérée dans la douille.
  - La lampe n'est pas alimentée. Vérifiez l'éclairage afin de vous assurer que toutes les connexions sont solides et que le disjoncteur différentiel de fuite de terre n'a pas disjoncté.
  - Il se peut que l'ampoule ait dépassé sa durée prévue. Remplacez l'ampoule par une ampoule neuve à DEL de trois watts G4.

### Pièces de rechange

#### Pièces de rechange pour Path and Area Light

N°	Référence/description
1.	84067 - Path and Area 3-Watt LED Bulb

### Informations sur la garantie



#### GARANTIE DE 5 ANS

Les Path and Area LED Landscape Lights sont garanties cinq ans à compter de la date d'achat. Preuve d'achat exigée.

La garantie ne couvre pas les dommages résultant d'une mauvaise manipulation, d'une utilisation à mauvais escient ou d'un manque de soin ou d'entretien raisonnable. La garantie couvre uniquement les vices de matière et de fabrication.

La seule et unique obligation consiste à remplacer le produit défectueux par un produit de rechange adapté. Le bon

fonctionnement du produit doit être vérifié avant de le retourner comme étant défectueux. Aquascape, Inc. ou ses sociétés affiliées ne sauraient être tenues responsables de la perte ou des dommages, de quelque nature qu'ils soient, résultant de l'utilisation du produit, qu'il soit défectueux ou non.

Pour plus de renseignements sur notre entreprise ou nos produits, veuillez vous rendre sur notre site [Web.aquascapeinc.com](http://Web.aquascapeinc.com) ou nous appeler au (866) 877-6637 (aux É.-U.) ou au (866) 766-3426 (au Canada).